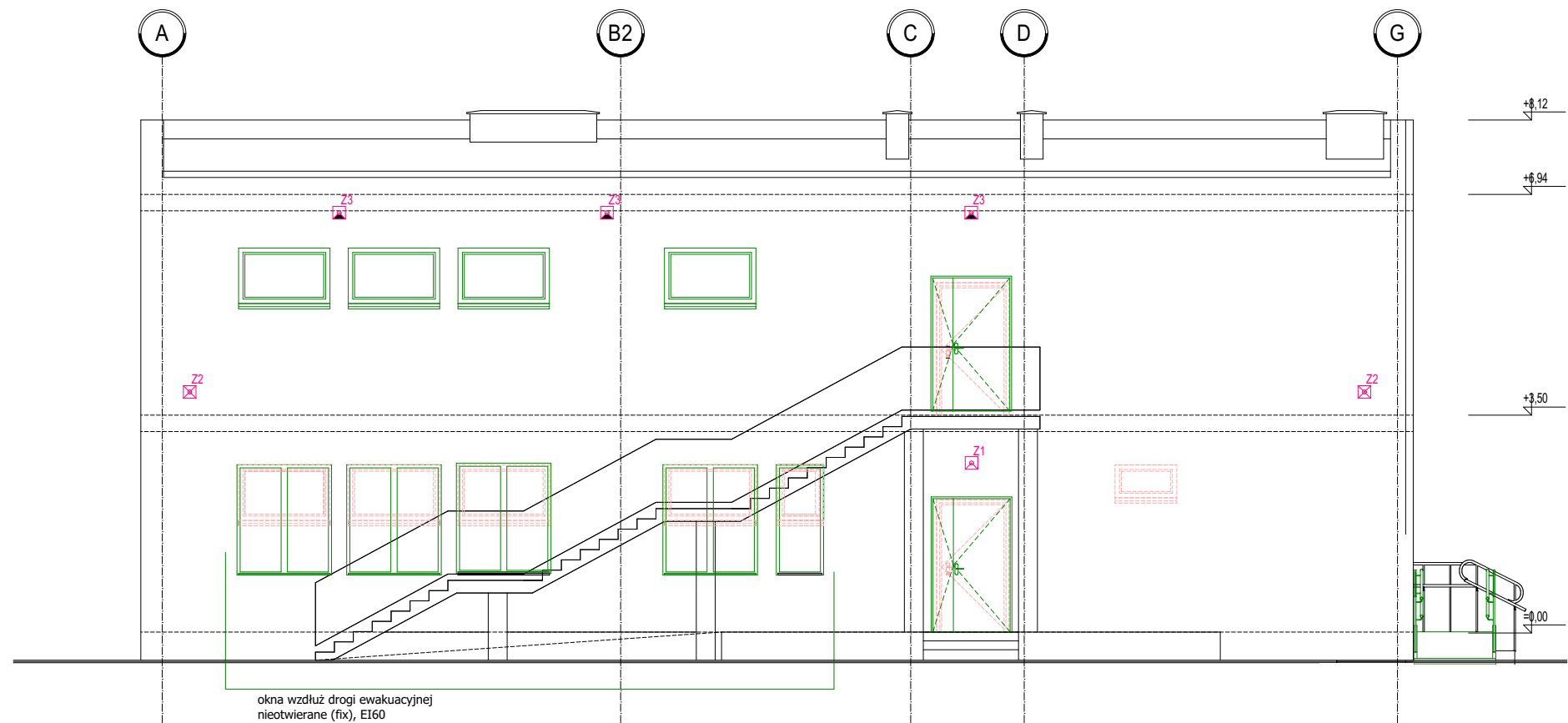


ELEWACJA ZACHODNIA



ELEWACJA PÓŁNOCNA

- PRACE BUDOWLANE PRZY ELEWAC. II. WEJŚCIU I TARASIE:**
- czyszczenie i odmalowanie;
  - montaż parapetów zewnętrznych;
  - wykonanie wykończenia cokołu z gresu;
  - remont schodów;
  - remont tarasu i schodów;
  - wykonanie pochylni;
  - montaż daszków ochronnych.
- Z1-Z9** proj. oprawy oświetleniowej
- LEGENDA:
- POSTAWIENIA, PROJEKTOWANE ELEMENTY
  - ELEMENTY PRZEZNACZONE DO ROZBIÓRKI, WYBURZENIA

TEMAT	PRZEBUDOWA WRAZ Z REMONTEM PAWILONU SPORTOWO - ADMINISTRACYJNEGO PRZY UL. ŁABISZYŃSKIEJ 20A W WARSZAWIE.	
ADRES	ul. Łabiszyńska 20, 03-397 Warszawa,	
INWESTOR	Miasto Stołeczne Warszawa / OSiR m. st. Warszawy w Dzielnicy Targówek ul. Łabiszyńska 20, 03-397 Warszawa	
BIURO PROJEKTOWE	UL. MOZARTA 6/91B 02-736 WARSZAWA T.: 22 100 52 80 WWW.ARCHFAKT.PL <b>ARCHFAKT</b> PRACOWNIA ARCHITEKTONICZNA	
PROJEKTANT	mgr inż. arch. Rafał Wójcik nr uprawnień: 22/B-762/LOOIA/10	
PROJEKTANT OPRACOWUJĄCY	mgr inż. arch. Agata Przybyła	
STADIUM	PROJEKT WYKONAWCZY	
BRANŻA	ARCHITEKTURA	
TYTUŁ RYSUNKU	ELEWACJE ZACHODNIA I PÓŁNOCNA	
DATA	14.11.2025 r.	SKALA / ARKUSZ 1:100 / A3+(297x700)W
NR RYS.	E.02	NR STR.